

COURS DE SOLFÈGE

www.coursdesolfège.fr

IV. AVANCÉ

1. Les rythmes 7. Les arpèges

Un arpège est une explosion de l'accord. Ce n'est pas un accord puisque ses notes ne sont pas superposées mais en considérant l'ensemble des notes de l'arpège, on reconnaît un accord.

EXEMPLE

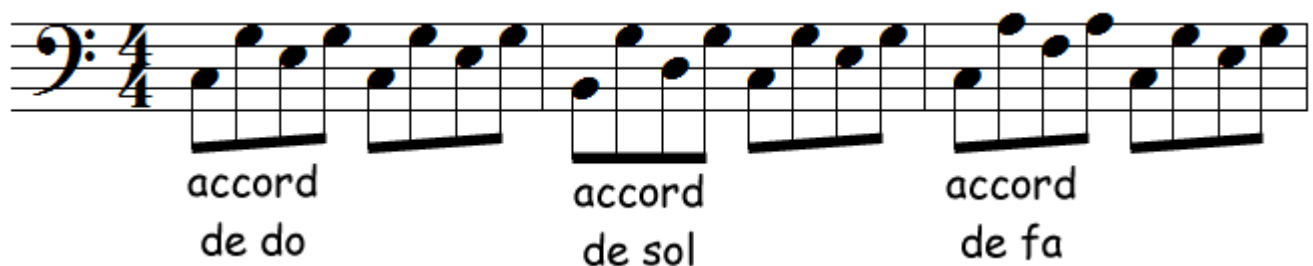


Voici l'exemple le plus simple qui soit. Les trois notes de l'accord de do s'égrènent une à une. Il s'agit d'un arpège. On parle parfois de *l'accord de do joué en arpège*, ou de *l'arpège de do*.

Le terme arpège est utilisé pour l'accompagnement et très peu pour la mélodie. Dans l'extrait de thème suivant...



... il n'y a aucun intérêt à prendre les trois notes mi, sol, do et à parler de l'accord de do joué en arpège. On parle d'arpège pour un accord de guitare où chaque corde est pincée l'une après l'autre. On parle d'accord pour un accompagnement de main gauche de piano comme on en trouve beaucoup à l'époque classique.



Cet extrait d'un accompagnement d'une sonate pour piano de Mozart utilise la *Basse d'Alberti*.

À NOTER

Contrairement à ce qui vient d'être dit (il y a toujours des exceptions), certaines pièces baroques ou du début de la période classique utilisent des arpèges dans leur matériau thématique (Handel, Alberti, Scarlatti, Corelli...). Ces thèmes sont très peu mélodiques, donc difficiles à chanter, souvent réservés aux cordes.

EXERCICES

1. Identifiez tous les accords joués ici en arpège. Remarquez qu'une même note peut être répétée plusieurs fois :

