

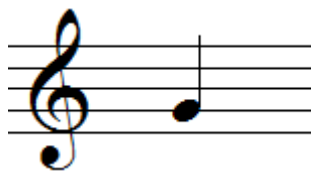
COURS DE SOLFÈGE

www.coursdesolfege.fr

DÉBUTANT

1. Les rythmes1

La noire est le rythme le plus simple, il est donc normal de commencer par lui. Voici un sol noire (attention noire ici n'est pas un adjectif).



Nous avons développé dans la leçon précédente la notion de temps. La noire sera jouée sur chacun de ces temps. On dit que la noire vaut 1 temps.

EXEMPLE

Écoutez le tempo choisi pour cet exemple, c'est un tempo modéré. ▶
Écoutez maintenant la flûte jouer quatre noires sur ce même tempo :



EXERCICES

1. Voici trois tempos différents (lent, modéré et rapide), lancez l'enregistrement du tempo, attendez 4 temps et lisez ce groupe de huit notes sur chacun des trois tempos :



Tempo 1 ▶

Tempo 2 ▶

Tempo 3 ▶

2. Même question avec cet autre groupe de notes :



3. Même question avec cet autre groupe de notes :



À NOTER

Jusqu'à présent, les notes à lire étaient presque toutes conjointes, elles se suivaient. Ce sera de moins en moins le cas, elles seront de plus en plus disjointes. Une nouvelle note sera introduite de temps en temps, dans un mouvement conjoint (au-dessous ou au-dessus d'une note que vous connaissez déjà).