

COURS DE SOLFÈGE

www.coursdesolfège.fr

III. INTERMÉDIAIRE

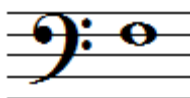
1. La clef de fa

J'imagine (dites-moi si je me trompe) qu'une partie d'entre vous, en lisant le titre de cette leçon doit se dire : "La clef de fa ? Je ne suis pas pianiste et j'ai déjà bien à faire avec la clef de sol, je vais peut-être sauter ce chapitre...". Je me trompe ? Tant mieux si je me trompe. Au cas où où je ne serais pas si loin de la vérité, laissez-moi vous dire ceci : je ne connais pas une seule situation où l'étude de la clef de fa soit inutile ou plutôt si, une seule : si l'on n'a pas envie de progresser en théorie musicale, donc en musique. Pour les autres, il faudra en passer par là. Pour certains d'entre vous, une connaissance superficielle, pas aussi aboutie que celle de la clef de sol sera suffisante. Je pense au guitariste amateur, aux femmes membres d'une chorale amateur, du violoniste qui pratique surtout son instrument pour rendre service en paroisse ou en milieu associatif. Mais je le répète, cet apprentissage ne peut pas être balayé.

Pourquoi est-il important de travailler la clef de fa lorsqu'on veut progresser en solfège ?

Dans un premier cas, vous êtes un chanteur (basse mais également ténor qui partage parfois la portée des basses, en clef de fa), pianiste, bassiste, violoncelliste, tubiste, tromboniste... la question ne se pose pas ; votre instrument est écrit totalement ou partiellement en clef de fa. Dans un deuxième cas, vous êtes une chanteuse. À moins de vous refuser à chanter avec des hommes, vous devez avoir une idée des parties chantées de vos homologues masculins. Vous êtes le flûtiste d'un petit ensemble amateur, formé pour une occasion précise, est-il inutile de comprendre ce qui est joué par le pianiste ou le violoncelliste ?... Les exemples pourraient ainsi se multiplier mais c'est le troisième cas le plus important. Vous êtes ici pour faire des progrès en solfège, des progrès en musique, pour mieux comprendre la musique et je vous en félicite. Avec ces qualités théoriques se développent peut-être vos envies d'aller un peu plus loin dans la pratique : se débrouiller au piano sans être pianiste, lire une partition pour plusieurs instruments, écrire la partie de basse, de violoncelle pour un ami, relever des accords lorsqu'ils ne sont pas notés, mieux comprendre vos compositeurs préférés, faire des relevés de tous les instruments possibles ou peut-être même passer des examens de solfège... Ne discutons plus, il ne vous reste plus qu'à me faire confiance. Lorsque l'on veut progresser en solfège, on se doit de travailler la clef de fa. Je vous y aiderai et cet apprentissage sera progressif.

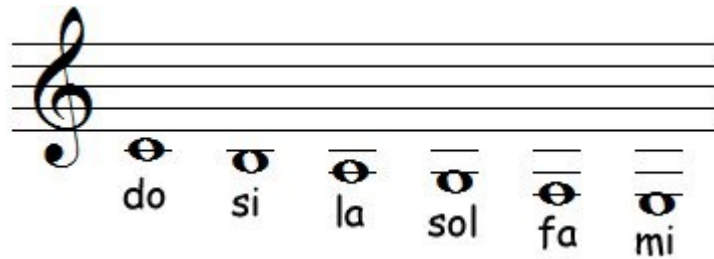
La clef de fa tient son nom de la quatrième ligne, détournée par les deux petits points qui terminent son dessin.



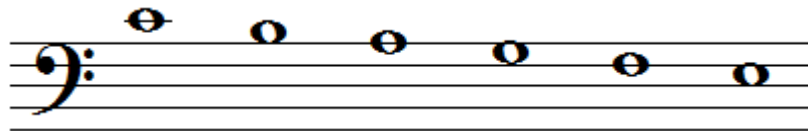
Son graphisme est très aisé :



On utilise cette clef pour écrire toutes les notes les plus graves, quand la clef de sol ne suffit plus. Vous savez déjà que l'on peut rajouter des lignes sous la portée de clef de sol :



Au dessous de ce mi grave, la lecture des notes est tellement malaisée que l'on est obligé de changer de clef. Voici comment on écrit le même groupe de notes en clef de fa. :



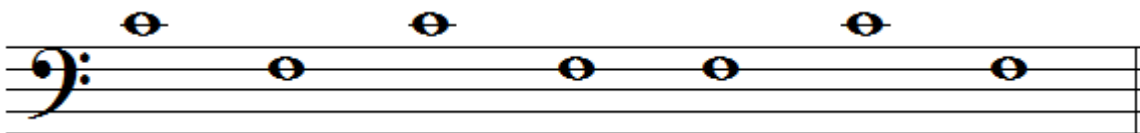
Vous remarquez qu'il reste encore beaucoup de place pour descendre.

Travaillons dans un premier temps deux notes très importantes. Le do (celui que nous appelions précédemment do grave) et le fa.

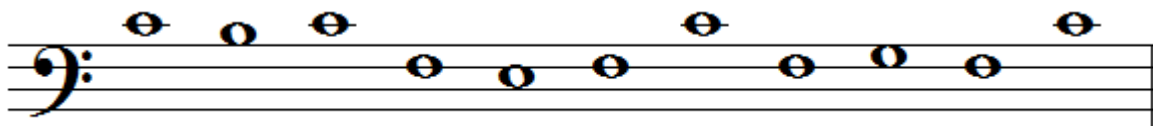


EXERCICES

Lisez :



2. Rajoutons quelques notes conjointes aux deux précédentes :



3. Et une dernière, le la :



Si ces six notes, en lecture conjointe sont maîtrisées, vous n'aurez pas perdu votre temps.
Téléchargez pour ceci les exercices supplémentaires ci-dessous :