

COURS DE SOLFÈGE

www.coursdesolfege.fr

I. LES BASES

2. La clef de sol

Au début de chaque ligne de portée devra être placée une clef. Qu'elle soit de sol, de fa ou d'ut, cette clef est indispensable



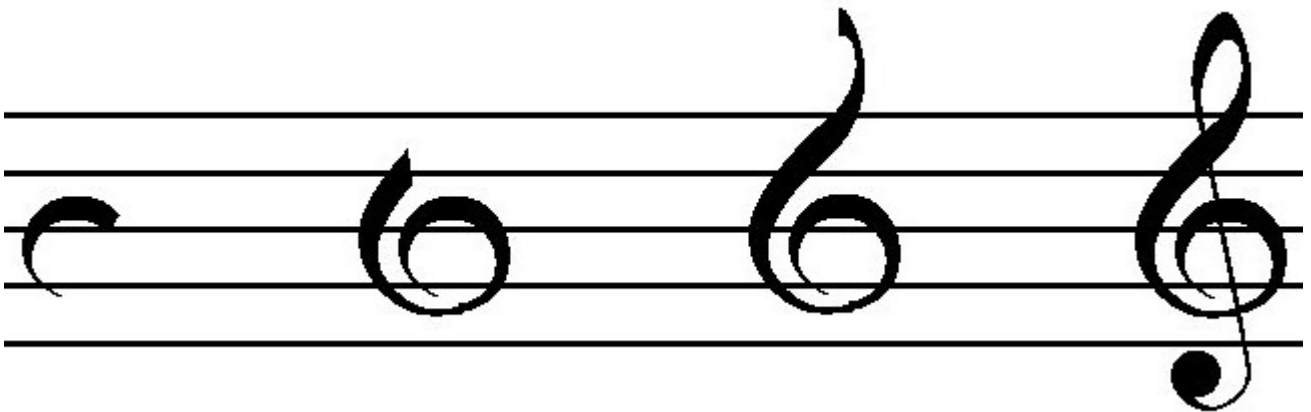
La clef sert à indiquer au lecteur le système dans lequel il devra lire les notes et ces notes ne seront pas toutes identiques dans tous les systèmes de clefs. La clef de fa sera étudiée dans le niveau Intermédiaire et la clef d'ut dans le niveau Confirmé. Pour le niveau débutant, dans lequel vous vous apprêtez à entrer, la clef de sol nous réservera suffisamment de travail.

A noter :

On trouvera une exception à la présence d'une clef en début de portée lorsque les hauteurs de notes n'ont pas d'importance, comme pour une partition de percussions.



Observez le dessin de la clef de sol, vous serez certainement amenés à en dessiner très prochainement.



C'est justement la note que l'on trouve sur la deuxième ligne (on numérote en partant du bas), là où part la clef de sol qui a donné son nom à cette clef : le sol.



Toutes les notes qui se trouvent sur la deuxième ligne sont des sols.